

Expertenblätter für Baugemeinschaften:

Projektkoordination



Bild: Rawpixel.com | www.fotolia.de

Die Expertenblätter informieren Sie über potenzielle Projektpartner und Unterstützter (Experten) für die Entwicklung Ihres gemeinschaftlichen Wohnprojekts - von der frühen Ideenphase über die Planungsphase bis zur Realisierung.

Dier Blätter sind thematisch unterteilt in drei Kategorien:

1. Architektur und Planung
2. Beratung und Moderation
3. Projektkoordination (Baubetreuung und Projektsteuerung)

Sie finden die jeweils aktuellste Version im Internet unter

www.stuttgart.de/baugemeinschaften (Link auf Experten-Informationen)

Sie sind selbst Experte und möchten in die Liste(n) aufgenommen werden? Dann können Sie sich ebenfalls unter der oben genannten Internetadresse informieren.

Letzte Aktualisierung: 30.03.2020

Rechtshinweise der Landeshauptstadt Stuttgart (LHS):

Die Expertenblätter sind offen für alle einschlägigen Dienstleister und kostenlos. Es ist keine abschließende Sammlung und mit der Veröffentlichung erfolgt keine Empfehlung durch die LHS.

Die Voraussetzung für die Veröffentlichung ist die nachgewiesene Erfahrung im Wohnungsbau und in der Arbeit mit Wohnprojekten. Die Daten werden freiwillig und ohne rechtliche Verpflichtung veröffentlicht. Für Fehler in der Veröffentlichung oder veröffentlichten Falschangaben und die daraus entstehenden Folgen übernimmt die LHS keinerlei Haftung. Sollte die LHS Kenntnis über Falschangaben erhalten oder andere negative Rückmeldungen, wird sie die Veröffentlichung löschen. Interessenten sind grundsätzlich angehalten, die Eignung, Referenzen und Erfahrung der Dienstleister selbst zu prüfen. Aus einer möglichen Auftragsvergabe oder deren Folgen entstehen keinerlei Ansprüche an die LHS.



Büro

Name

stadtblau GmbH

Leistungen für Baugemeinschaften und Wohnprojekte:

(z. B. Projektentwicklung, Baugruppenbetreuung usw.)

Projektsteuerung, Projektentwicklung, Beratung zur Projektfinanzierung, Projektcontrolling, Kommunalberatung, Mitgliederbetreuung

Kontakt

Straße, Hausnr.: Allersberger Straße 185PLZ, Ort: 90461 NürnbergTelefon: 0911 / 93 11 95 80

Fax: _____

E-Mail: info@stadtblau.deInternet: www.stadtblau.de

Profil

Die stadtblau GmbH ist ein Projektsteuerungsbüro und unterstützt bei der Entwicklung und Umsetzung von kommunalen Wohnprojekten. Wir setzen uns für eine nachhaltige und soziale Zukunft ein und haben Interesse, eine aktive Rolle in der Gestaltung eines zukünftigen Lebensumfelds zu spielen. Wir haben umfangreiche Erfahrungen in der Projektentwicklung und -umsetzung sowie in der Zusammenarbeit mit Gemeinden, Baugemeinschaften und Baugenossenschaften. Insbesondere haben wir in der Vergangenheit bereits an Projekten gearbeitet, die sich mit der Schaffung von bezahlbarem Wohnraum und der Förderung von Gemeinschaftsleben beschäftigen. Unsere Vision zukünftiger Wohngebäude umfasst bezahlbaren Wohnraum, nachhaltige Materialien, gemeinschaftliche Räume, barrierefreie Zugänge und die Schaffung von Grünflächen und Gärten.

Referenzen/Projekte

Mehrgenerationenhaus Nürnberg: Hier wurden 31 Wohneinheiten und eine dreigruppige Kindertagesstätte errichtet. Die stadtblau GmbH begleitete das Vorhaben als Projektsteuerer und Projektentwickler. Eine Besonderheit besteht darin, dass ausschließlich Genossenschaftswohnungen zur Miete angeboten werden. Das Projekt wurde 2019 abgeschlossen.

Bitte nachfolgend evtl. Bilder einfügen!



Baugemeinschaft in Bamberg: Auf diesem Grundstück entstand ein fünfgeschossiges Mehrfamilienhaus mit insgesamt 18 Wohnungen und einem Gemeinschaftsraum. Alle Wohnungen verfügen über eine Loggia oder einer Terrasse, das Gebäude wurde als KfW40-Gebäude konzipiert. Das Projekt wurde 2024 erfolgreich abgeschlossen.

Bitte nachfolgend evtl. Bilder einfügen!



Stand: 23.05.2024

Rechtshinweise der Landeshauptstadt Stuttgart (LHS):

Die Expertenblätter sind offen für alle einschlägigen Dienstleister und kostenlos. Es ist keine abschließende Sammlung und mit der Veröffentlichung erfolgt keine Empfehlung durch die LHS.

Die Voraussetzung für die Veröffentlichung ist die nachgewiesene Erfahrung im Wohnungsbau und in der Arbeit mit Wohnprojekten. Die Daten werden freiwillig und ohne rechtliche Verpflichtung veröffentlicht. Für Fehler in der Veröffentlichung oder veröffentlichten Falschangaben und die daraus entstehenden Folgen übernimmt die LHS keinerlei Haftung. Sollte die LHS Kenntnis über Falschangaben erhalten oder andere negative Rückmeldungen, wird sie die Veröffentlichung löschen. Interessenten sind grundsätzlich angehalten, die Eignung, Referenzen und Erfahrung der Dienstleister selbst zu prüfen. Aus einer möglichen Auftragsvergabe oder deren Folgen entstehen keinerlei Ansprüche an die LHS.



Büro

Name

Lucia Landenberger Projektsteuerung

Leistungen für Baugemeinschaften und Wohnprojekte:

(z. B. Projektentwicklung, Baugruppenbetreuung usw.)

Projektentwicklung, Projektsteuerung, Baugruppenbetreuung

Kontakt

Straße, Hausnr.: Alexanderstr. 50/6

PLZ, Ort: 72072 Tübingen

Telefon: 0160 94666070, 07071 8596594

Fax: 07071 8597275

E-Mail: info@lucia-landenberger.de

Internet: www.lucia-landenberger.de

Profil

Ich übernehme die Projektsteuerung für private Baugemeinschaften. Hierbei ist es mir ein Anliegen, ein neutraler Partner der Baugemeinschaft zu sein und den Entwicklungs-, Planungs- und Bauprozess so zu begleiten, dass dabei gut zusammengewachsene Hausgemeinschaft entstanden ist, die Lust auf eine gemeinsame Zukunft hat. Über die klassische Baugruppenbetreuung hinaus übernehme ich als Projektsteuerung Verantwortung für die Projektziele und unterstütze die Baugemeinschaft bei der Einhaltung von Kosten- und Terminrahmen. Neben der Projektsteuerung engagiere ich mich in der Projektentwicklung für Baugemeinschaften und bin insbesondere an innovativen Konzepten interessiert (s.a. Referenzen/Projekte). Ehrenamtlich begeistere ich mich für die Netzwerkarbeit und bin tätig als Vorstandsmitglied des Bundesverband Baugemeinschaften: www.bv-baugemeinschaften.de
Über die Akademie der Bauhaus-Universität Weimar bin ich zertifiziert als Sachverständige für Bauprojektmanagement.

Referenzen/Projekte

Private Baugemeinschaft Licht+Luft, Alte Weberei Tübingen, www.lucia-landenberger.de/projekte/baugemeinschaft-licht-luft/
Private BG EN FAMILLE, Alte Weberei Tübingen, www.lucia-landenberger.de/projekte/baugemeinschaft-en-famille/

Bitte nachfolgend evtl. Bilder einfügen!



Private BG Plan G mit Pflege-WG, Güterbahnhof Tübingen, www.lucia-landenberger.de/projekte/baugemeinschaft-plan-g/
Private BG EZA 4.0, Kirchheim/Teck, www.lucia-landenberger.de/projekte

Bitte nachfolgend evtl. Bilder einfügen!



Stand: 29.01.2020

Rechtshinweise der Landeshauptstadt Stuttgart (LHS):

Die Expertenblätter sind offen für alle einschlägigen Dienstleister und kostenlos. Es ist keine abschließende Sammlung und mit der Veröffentlichung erfolgt keine Empfehlung durch die LHS.

Die Voraussetzung für die Veröffentlichung ist die nachgewiesene Erfahrung im Wohnungsbau und in der Arbeit mit Wohnprojekten. Die Daten werden freiwillig und ohne rechtliche Verpflichtung veröffentlicht. Für Fehler in der Veröffentlichung oder veröffentlichten Falschangaben und die daraus entstehenden Folgen übernimmt die LHS keinerlei Haftung. Sollte die LHS Kenntnis über Falschangaben erhalten oder andere negative Rückmeldungen, wird sie die Veröffentlichung löschen. Interessenten sind grundsätzlich angehalten, die Eignung, Referenzen und Erfahrung der Dienstleister selbst zu prüfen. Aus einer möglichen Auftragsvergabe oder deren Folgen entstehen keinerlei Ansprüche an die LHS.



Büro

Name

Dipl.-Ing. Matthias Gütschow Architektur | Projektmanagement

Leistungen für Baugemeinschaften und Wohnprojekte:

(z. B. Projektentwicklung, Baugruppenbetreuung usw.)

Projektentwicklung und -steuerung von Baugemeinschaftsprojekten | Beratung und Fortbildungen zum Bauen in

Baugemeinschaften und zur Stadtentwicklung mit Baugemeinschaften | Planung von kostengünstigen Geschosswohnungsbau

Kontakt

Straße, Hausnr.: Mirabeauweg 1

PLZ, Ort: 72072 Tübingen

Telefon: 0 70 71. 6 39 69 80

Fax: ---

E-Mail: mail@matthiasguetschow.de

Internet: www.matthiasguetschow.de

Profil

Im Bereich Baugemeinschaften und Quartiersentwicklung mit Baugemeinschaften biete ich das gesamte Leistungsspektrum an. Nach einem Architekturstudium mit einer Vertiefung im Wohnungsbau habe ich zunächst Geschosswohnungsbauten für Baugemeinschaften und für Wohnungsbaugesellschaften geplant. Einige Jahre später kam die Projektentwicklung und Projektsteuerung von Baugemeinschaftsprojekten hinzu. Inzwischen berate ich verschiedene Kommunen bezüglich der Quartiersentwicklung mit Baugemeinschaften und führe Lehrgänge zum Projektmanagement von Baugemeinschaften durch.

Meine vielfältige, fast 20-jährige Erfahrung im breiten Tätigkeitsfeld Baugemeinschaften und bundesweite Kontakte zu verschiedenen Experten fließen in die alltägliche Projektarbeit ein.

Referenzen/Projekte

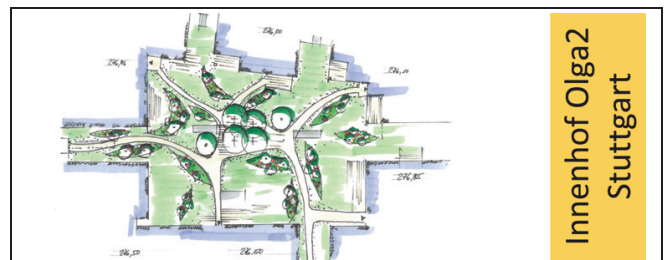
Baugemeinschaft "stadt.raum", Tübingen (Bezug 2008) | Entwicklung des "Steingauquartiers", Kirchheim (seit 2010) | Baugemeinschaft "Bahnstadt", Heidelberg (Bezug 2015) | Baugemeinschaften "Flex", "Regenbogen" und "Stadtleben", Tübingen (Baubeginn 2017) | Baugemeinschaften "Tiefgarage Olga2" und "Innenhof Olga2", Stuttgart (Baubeginn 2017)

Bitte nachfolgend evtl. Bilder einfügen!



oben links: Baugemeinschaft "stadt.raum", Architektur: Wied Architekten mit Nassal und Wiehl | oben rechts: Baugemeinschaft "Bahnstadt", Architektur: Kaupp + Franck und ap88 | unten links: Baugemeinschaft "Stadtleben", Architektur: Ipundh architekten | unten rechts: Baugemeinschaft "Innenhof Olga 2", Landschaftsarchitektur faktor gruen

Bitte nachfolgend evtl. Bilder einfügen!



Stand: 04.10.2017

Rechtshinweise der Landeshauptstadt Stuttgart (LHS):

Die Expertenblätter sind offen für alle einschlägigen Dienstleister und kostenlos. Es ist keine abschließende Sammlung und mit der Veröffentlichung erfolgt keine Empfehlung durch die LHS.

Die Voraussetzung für die Veröffentlichung ist die nachgewiesene Erfahrung im Wohnungsbau und in der Arbeit mit Wohnprojekten. Die Daten werden freiwillig und ohne rechtliche Verpflichtung veröffentlicht. Für Fehler in der Veröffentlichung oder veröffentlichten Falschangaben und die daraus entstehenden Folgen übernimmt die LHS keinerlei Haftung. Sollte die LHS Kenntnis über Falschangaben erhalten oder andere negative Rückmeldungen, wird sie die Veröffentlichung löschen. Interessenten sind grundsätzlich angehalten, die Eignung, Referenzen und Erfahrung der Dienstleister selbst zu prüfen. Aus einer möglichen Auftragsvergabe oder deren Folgen entstehen keinerlei Ansprüche an die LHS.



Büro

Name

Markus Herr - Immobilie mit Konzept

Leistungen für Baugemeinschaften und Wohnprojekte:

(z. B. Projektentwicklung, Baugruppenbetreuung usw.)

Baugruppenbetreuung, Projektsteuerung

Kontakt

Straße, Hausnr.: c/o planungsgruppe agsn, Magazinplatz 2

PLZ, Ort: 72074 Tübingen

Telefon: 07071 88 58 33

Fax: _____

E-Mail: herr@agsn.de

Internet: www.immobilie-mit-konzept.de

Profil

2008-2013: Studium der Immobilienwirtschaft und Immobilientchnik an der Universität Stuttgart und Abschlussarbeit zum Thema Baugemeinschaften. Neben dem Studium erfolgte eine Ausbildung zum Immobilienverwalter (IHK).

Seit 2013 selbständiges Mitglied der Planungsgruppe agsn, Tübingen, die seit über 10 Jahren erfolgreich Baugemeinschaften realisiert.

Gerne stehe ich Ihnen als Baugemeinschaft beratend und Projekt begleitend zur Seite.

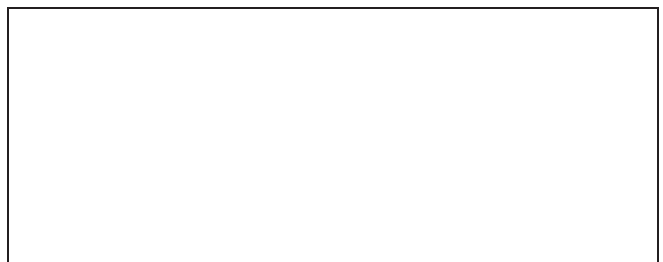
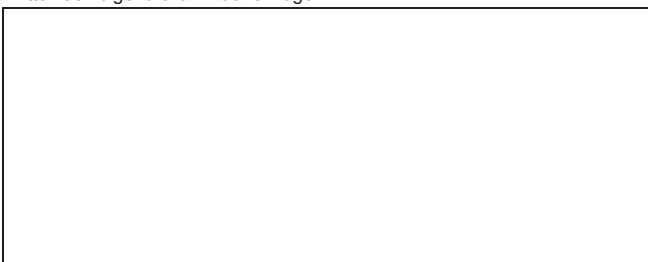
Referenzen/Projekte

- Baugemeinschaft universal:design, Güterbahnhof Tübingen
 - Baugemeinschaft derBaukasten, Altes Olgaareal Stuttgart-West
 - Baugemeinschaft Zuhause in Hirschau, Tübingen-Hirschau
-

Bitte nachfolgend evtl. Bilder einfügen!



Bitte nachfolgend evtl. Bilder einfügen!



Stand: 08.12.2016

Rechtshinweise der Landeshauptstadt Stuttgart (LHS):

Die Expertenblätter sind offen für alle einschlägigen Dienstleister und kostenlos. Es ist keine abschließende Sammlung und mit der Veröffentlichung erfolgt keine Empfehlung durch die LHS.

Die Voraussetzung für die Veröffentlichung ist die nachgewiesene Erfahrung im Wohnungsbau und in der Arbeit mit Wohnprojekten. Die Daten werden freiwillig und ohne rechtliche Verpflichtung veröffentlicht. Für Fehler in der Veröffentlichung oder veröffentlichten Falschangaben und die daraus entstehenden Folgen übernimmt die LHS keinerlei Haftung. Sollte die LHS Kenntnis über Falschangaben erhalten oder andere negative Rückmeldungen, wird sie die Veröffentlichung löschen. Interessenten sind grundsätzlich angehalten, die Eignung, Referenzen und Erfahrung der Dienstleister selbst zu prüfen. Aus einer möglichen Auftragsvergabe oder deren Folgen entstehen keinerlei Ansprüche an die LHS.



Büro

Name

Müller + Lehwald - Immobilienbewertung und Baubetreuung - Partnerschaft Freier Architekten

Leistungen für Baugemeinschaften und Wohnprojekte:

(z. B. Projektentwicklung, Baugruppenbetreuung usw.)

Projektentwicklung, Baugruppenbetreuung, Beratung & Organisation, Projektsteuerung & Controlling

Kontakt

Straße, Hausnr.: Felix-Dahn-Straße 62C

PLZ, Ort: 70597 Stuttgart

Telefon: 0711 765 25 07

Fax: 0711 765 25 06

E-Mail: partner@mueller-lehwald.de

Internet: www.mueller-lehwald.de

Profil

A) Für Baugruppen:

Wir übernehmen die Vorbereitung, Moderation und Leitung der Baugruppensitzungen. Als neutraler und professioneller Partner ermöglicht Müller + Lehwald zeitsparende und effiziente Abstimmungsprozesse. Um unnötige Konflikte zu vermeiden und eine produktive Atmosphäre zu schaffen, gilt für uns in sämtlichen Informations- und Entscheidungsprozessen das Prinzip höchstmöglicher Transparenz.

B) Für Stadtverwaltungen, Verbände und andere Organisationen:

Beratung und Unterstützung zum Bauen mit Baugruppen

Mehr Informationen finden Sie auf unserer Homepage

Referenzen/Projekte

Bauen in der Breite, Stadt Esslingen am Neckar

Baugemeinschaft OPEN, Alte Weberei Tübingen

Projektsteuerung Tiefgarage Block 25 , Französisches Viertel Tübingen

Bitte nachfolgend evtl. Bilder einfügen!

Bitte nachfolgend evtl. Bilder einfügen!

Stand: Dezember 2016

Rechtshinweise der Landeshauptstadt Stuttgart (LHS):

Die Expertenblätter sind offen für alle einschlägigen Dienstleister und kostenlos. Es ist keine abschließende Sammlung und mit der Veröffentlichung erfolgt keine Empfehlung durch die LHS.

Die Voraussetzung für die Veröffentlichung ist die nachgewiesene Erfahrung im Wohnungsbau und in der Arbeit mit Wohnprojekten. Die Daten werden freiwillig und ohne rechtliche Verpflichtung veröffentlicht. Für Fehler in der Veröffentlichung oder veröffentlichten Falschangaben und die daraus entstehenden Folgen übernimmt die LHS keinerlei Haftung. Sollte die LHS Kenntnis über Falschangaben erhalten oder andere negative Rückmeldungen, wird sie die Veröffentlichung löschen. Interessenten sind grundsätzlich angehalten, die Eignung, Referenzen und Erfahrung der Dienstleister selbst zu prüfen. Aus einer möglichen Auftragsvergabe oder deren Folgen entstehen keinerlei Ansprüche an die LHS.



Büro

Name

pro... gemeinsam bauen und leben eG

Leistungen für Baugemeinschaften und Wohnprojekte:

(z. B. Projektentwicklung, Baugruppenbetreuung usw.)

Projektentwicklung, Projektkoordination, Baugruppenbetreuung, Beratung während aller Projektphasen, Vorplanung, Projektbeteiligung durch Finanzierung von genossenschaftlichen Mietwohnungen

Kontakt

Straße, Hausnr.: Hornbergstraße 82

PLZ, Ort: 70188 Stuttgart

Telefon: 0711-2348162

Fax: 0711-4704882

E-Mail: info@pro-wohngenossenschaft.de

Internet: www.pro-wohngenossenschaft.de

Profil

Seit 1999 unterstützen wir Projektgruppen für gemeinschaftliche, generationenübergreifende Wohnprojekte durch Beratung bei der Konzeptentwicklung, in der Phase der Interessen-, Planungs- und Baugemeinschaft. Wir helfen bei Abstimmungsprozessen mit Städten und Gemeinden bezüglich des Grundstückes sowie in Fragen der Planung, der Finanzierung und von Förderungsmöglichkeiten. Wir erarbeiten zusammen mit den Projektgruppen einen Vorentwurf für das Gebäude, stimmen Einzelgrundrisse mit den Projektmitgliedern ab und helfen bei der Einholung der Baugenehmigung. Wir unterstützen bei der Auswahl des Generalunternehmers und begleiten die Phase des Baus. In allen Phasen kümmern wir uns um die Kosten (Kostenschätzung, Kostenberechnung etc.) sowie die Verträge (Baugemeinschaftsvertrag, Teilungserklärung, Grundstückskaufvertrag etc.). Darüber hinaus finanzieren wir genossenschaftliche Mietwohnungen in den gemeinschaftlichen Wohnprojekten, um auch MieterInnen diese Wohnform zu ermöglichen.

Referenzen/Projekte

Wabe-Haus, Haus Mobile, Haus Mosaik - Stuttgart-Burgholzhof, solidarité - Tübingen, Mühlbachhaus - Schorndorf, Haus querbeet - Ludwigsburg, Haus Prisma - Heidelberg, Haus Woge - Waiblingen, Heller Wohnen - Schwäbisch Hall, mikado - Gerlingen

Bitte nachfolgend evtl. Bilder einfügen!



Bitte nachfolgend evtl. Bilder einfügen!



Stand: 16. November 2016

Rechtshinweise der Landeshauptstadt Stuttgart (LHS):

Die Expertenblätter sind offen für alle einschlägigen Dienstleister und kostenlos. Es ist keine abschließende Sammlung und mit der Veröffentlichung erfolgt keine Empfehlung durch die LHS.

Die Voraussetzung für die Veröffentlichung ist die nachgewiesene Erfahrung im Wohnungsbau und in der Arbeit mit Wohnprojekten. Die Daten werden freiwillig und ohne rechtliche Verpflichtung veröffentlicht. Für Fehler in der Veröffentlichung oder veröffentlichten Falschangaben und die daraus entstehenden Folgen übernimmt die LHS keinerlei Haftung. Sollte die LHS Kenntnis über Falschangaben erhalten oder andere negative Rückmeldungen, wird sie die Veröffentlichung löschen. Interessenten sind grundsätzlich angehalten, die Eignung, Referenzen und Erfahrung der Dienstleister selbst zu prüfen. Aus einer möglichen Auftragsvergabe oder deren Folgen entstehen keinerlei Ansprüche an die LHS.



Büro

Name

WEIN Projektentwicklung

Leistungen für Baugemeinschaften und Wohnprojekte:

(z. B. Projektentwicklung, Baugruppenbetreuung usw.)

Projektentwicklung / Betreuung / Beratung / Begleitung / Koordination / Regie

Kontakt

Straße, Hausnr.: Leinfeldener Straße 56 A

PLZ, Ort: 70597 Stuttgart

Telefon: 0711-7827901

Fax: _____

E-Mail: post@cdwein.eu

Internet: www.cdwein.eu und www.baugemeinscha

Profil

Um die vielen Anforderungen in einem Baugemeinschaftsprojekt „unter einen Hut“ zu bekommen ist die Steuerung des Projektes notwendig und unabdingbar.

Hierbei ist die Koordination der unterschiedlichen Beteiligten (Bauherren, Behörden, Planer) maßgeblich, es sind viele Sitzungen zu moderieren, Protokolle sind zu erstellen und gemeinsame Handlungsvereinbarung zu erarbeiten.

Dabei ist die Kreativität und die soziale Kompetenz ein entscheidendes Erfolgskriterium.

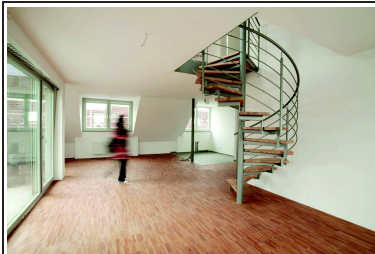
Als professionelle Projektsteuerer nehmen wir die Interessen der Mitbauenden wahr. Hierbei ist die Erfahrung im Umgang mit Behörden wichtig, wie auch die Einhaltung von Terminen und Kosten.

Wir moderieren die Baugemeinschaftssitzungen und begleiten aktiv die Umsetzung der getroffenen Entscheidungen. Auch vertreten wir die Bauherrschaft bei Vergabeverhandlungen.

Referenzen/Projekte

siehe auch unter www.cdwein.eu und www.baugemeinschaften-badenwuerttemberg.de/extras_bauherren.html

Bitte nachfolgend evtl. Bilder einfügen!



Es gibt sehr viele Möglichkeiten. Individuelle Vorstellungen haben wir hier "visualisiert" dargestellt.

Bitte nachfolgend evtl. Bilder einfügen!



Meistens sind die gleichgerichteten Interessen nicht so offensichtlich, wie hier.

Stand: Dezember 2016

Rechtshinweise der Landeshauptstadt Stuttgart (LHS):

Die Expertenblätter sind offen für alle einschlägigen Dienstleister und kostenlos. Es ist keine abschließende Sammlung und mit der Veröffentlichung erfolgt keine Empfehlung durch die LHS.

Die Voraussetzung für die Veröffentlichung ist die nachgewiesene Erfahrung im Wohnungsbau und in der Arbeit mit Wohnprojekten. Die Daten werden freiwillig und ohne rechtliche Verpflichtung veröffentlicht. Für Fehler in der Veröffentlichung oder veröffentlichten Falschangaben und die daraus entstehenden Folgen übernimmt die LHS keinerlei Haftung. Sollte die LHS Kenntnis über Falschangaben erhalten oder andere negative Rückmeldungen, wird sie die Veröffentlichung löschen. Interessenten sind grundsätzlich angehalten, die Eignung, Referenzen und Erfahrung der Dienstleister selbst zu prüfen. Aus einer möglichen Auftragsvergabe oder deren Folgen entstehen keinerlei Ansprüche an die LHS.